

UCHWAŁA NR
RADY GMINY SIERAKOWICE

z dnia 29 grudnia 2016 r.

**w sprawie przystąpienia do zmiany Uchwały Nr XIII/152/11 Rady Gminy Sierakowice
z dnia 13 grudnia 2011 r.**

Na podstawie art. 14, ust. 1,2,4, w związku z art. 27 ustawy z dnia 27 marca 2003 r., o planowaniu i zagospodarowaniu przestrzennym (Dz. U. z 2016 r., poz. 778 ze zm.) oraz art. 18, ust. 2, pkt 5 ustawy z dnia 8 marca 1990 r. o samorządzie gminnym (Dz. U. z 2016 r., poz. 446 ze zm.),

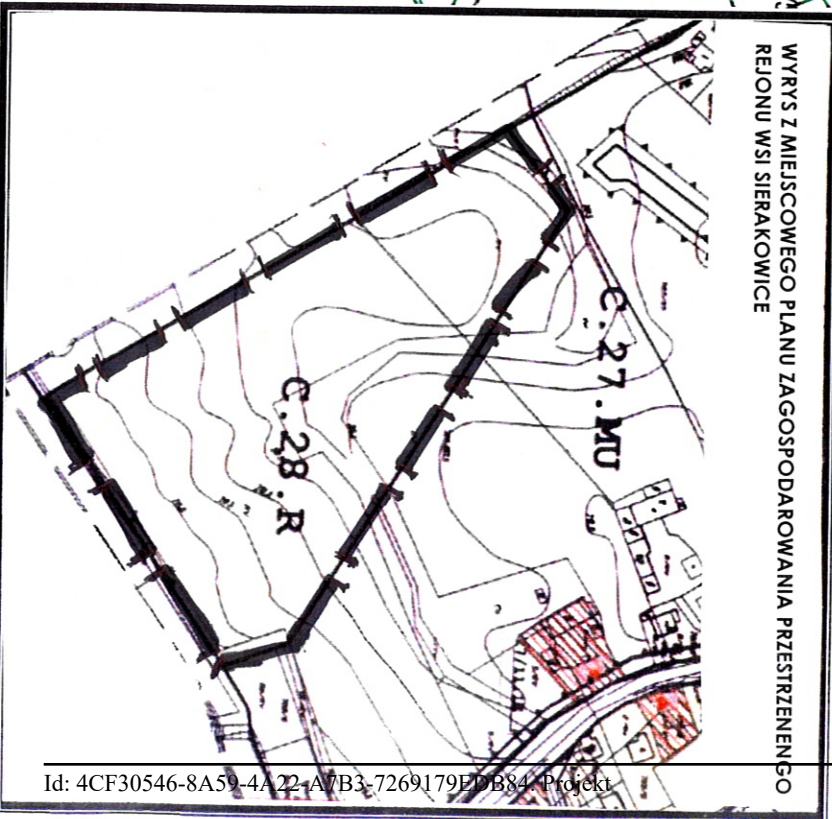
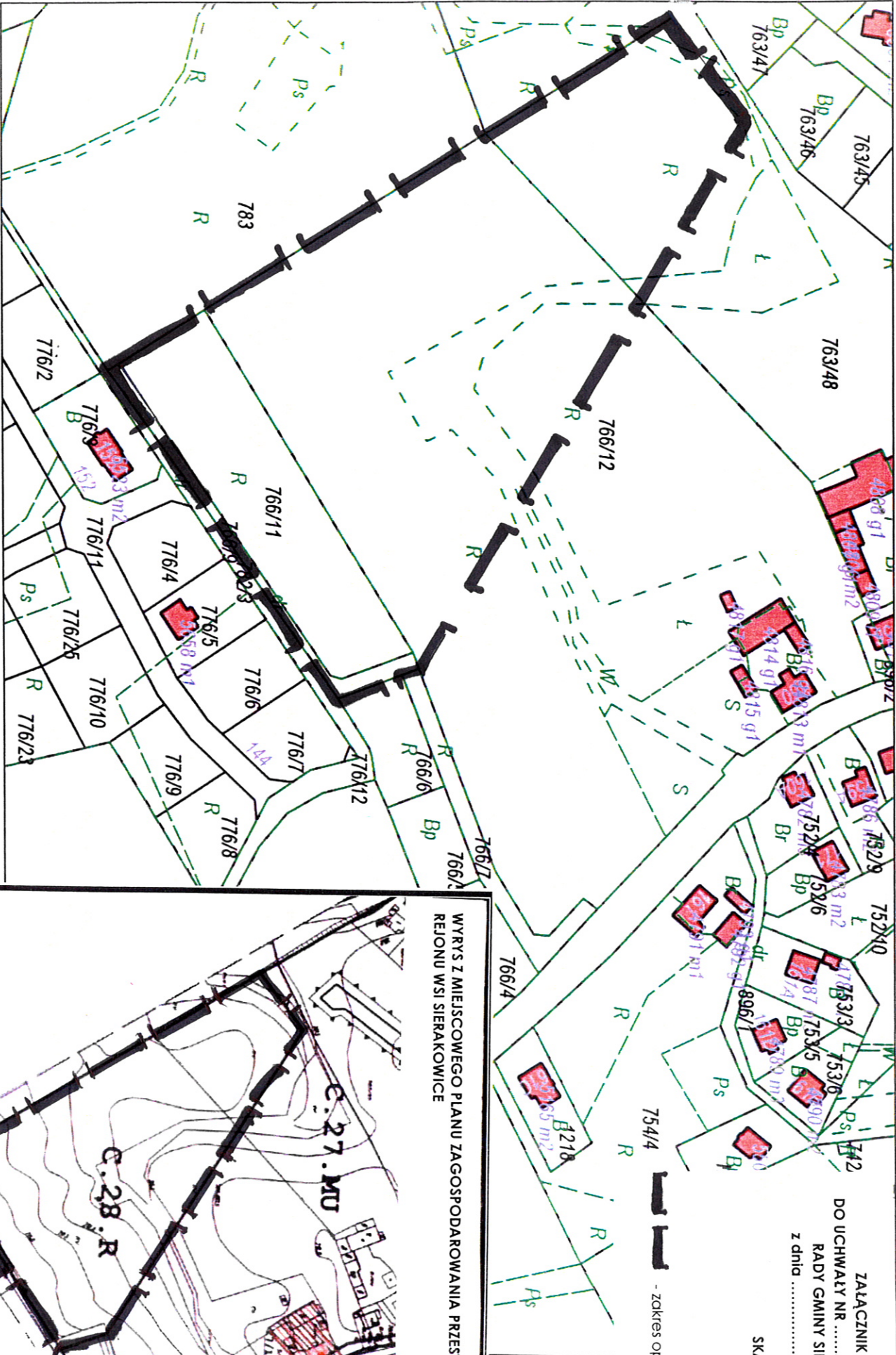
RADA GMINY SIERAKOWICE UCHWAŁA, CO NASTĘPUJE:

§ 1. Przystępuje się do zmiany uchwały nr XIII/152/11 Rady Gminy Sierakowice z dnia 13 grudnia 2011 r. w sprawie uchwalenia miejscowego planu zagospodarowania przestrzennego rejonu wsi Sierakowice, w zakresie zmiany karty terenu C.28.R , określonej w §75 w/w uchwały.

§ 2. Granice obszaru objętego projektem zmiany planu przedstawia załącznik graficzny stanowiący integralną część niniejszej uchwały.

§ 3. Wykonanie uchwały powierza się Wójtowi Gminy.

§ 4. Uchwała wchodzi w życie z dniem podjęcia.



WYRYS Z MIEJSCOWEGO PLANU ZAGOSPODAROWANIA PRZESTRZENNEGO
REJONU WSI SIERAKOWICE

ZALĄCZNIK GRAFICZNY
DO UCHWAŁY NR/..... 16
RADY GMINY SIERAKOWICE
z dnia 2016 roku

SKALA 1 : 2 000

LEGENDA:

- zakres opracowania

Uzasadnienie

Zgodnie z przepisem art. 14 ust 1 ustawy o planowaniu i zagospodarowaniu przestrzennym (Dz.U. z 2016 r., poz. 778 ze zm.) rada gminy podejmująca uchwałę o przystąpieniu do sporządzenia miejscowego planu zagospodarowania przestrzennego wszczyna procedurę, której efektem staje się określenie przeznaczenia terenów, sposobu ich zagospodarowania i zabudowy. Zawartość uchwały intencyjnej ustawodawca określił na gruncie przepisu art. 14 ust. 2 cyt. ustawy, zgodnie z którym integralnym elementem uchwały jest załącznik graficzny przedstawiający granice obszaru objętego projektem planu miejscowego.

Intencją niniejszej uchwały w sprawie przystąpienia do sporządzenia zmiany planu miejscowego jest umożliwienie realizacji inwestycji właścicielom nieruchomości znajdujących się w obszarze oznaczonym na rysunku planu symbolem C.28.R, stanowiącym tereny rolnicze, bez możliwości zabudowy.

Przewiduje się zmianę karty terenu C.28.R, poprzez dopuszczenie zabudowy na przedmiotowym obszarze.

Obszar objęty niniejszą uchwałą, określony w załączniku graficznym, położony jest po prawej stronie drogi powiatowej relacji Sierakowice - Borucino, w odległości ok. 250 m od marketu spożywczego, znajdującego się we wsi Stara Maszyna.

Zgodnie do treści art. 14 ust. 5 ustawy z dnia 27 marca 2003 r. o planowaniu i zagospodarowaniu przestrzennym, Wójt wykonał analizę zasadności przystąpienia do sporządzenia miejscowego planu zagospodarowania przestrzennego i stopnia zgodności przewidywanych rozwiązań tego planu z ustaleniami Studium uwarunkowań i kierunków zagospodarowania przestrzennego Gminy Sierakowice, zatwierdzonym Uchwałą Nr XLVI/353/02 Rady Gminy Sierakowice z dnia 01.10.2002r.

Analiza wykazała zasadność opracowania zmiany i zgodność przewidywanych rozwiązań planu ze Studium.

W związku z powyższym podjęcie uchwały uważa się za uzasadnione.